

**Herzlich Willkommen
in Ihrem Tagungshotel
direkt am Rhein**



**Das Rheinhotel Schulz

in Unkel am Rhein**

Gültig ab 01.01.2020. Alle bis dahin genannten Angebote und Preise verlieren ihre Gültigkeit

Daten und Fakten

Anschrift:

Rheinhotel Schulz GmbH

* * * *

Vogtsgasse 4-7

53572 Unkel am Rhein

Tel: +49 (0) 2224 / 90105-0

Fax: +49 (0) 2224 / 90105-99

Email: info@rheinhotel-schulz.de

Internet: www.rheinhotel-schulz.de

Lage: einzigartige Lage direkt am Rhein mit Blick auf das Siebengebirge, mitten in der Unkeler Innenstadt

Empfang: 24 Stunden Rezeption
Check-in ab 15 Uhr
Check-out bis 11 Uhr

Restaurant „Rheinblick“: elegant eingerichtetes Restaurant mit saisonalen und regionalen Gerichten, welche ausschließlich aus frischen Produkten hergestellt werden
Sonntags ab 11 Uhr hat unser Restaurant „Rheinblick“ ganzjährig Ruhetag

Unsere Tagungsräume

Raum	Raummaße Länge x Breite	Block	U-Form	Parlamentarisch	Stuhldreihen
Petit Salon	9,10 x 4,70 42 m ²	20	-	16	35
Salon Bellevue	7,85 x 8,40 65 m ²	24	20	30	40
Grand Salon	10,20 x 8,40 85 m ²	30	28	50	80
Bellevue + Grand	18,05 x 8,40 151 m ²	-	-	80	120
Tagungssuite	9 x 4,50 40,5 m ²	8-10	-	-	-
Das „kleine Schulz“	140 m ² Über 2 Etagen	16-30	-	-	50
„Rheinblick“ (buchbar erst ab mind. 2 vollen Tagungstagen)	16 x 9 144 m ²	-	50	100	150

Der Petit Salon hat eine große Fensterfront und einen Kamin.

Salon Bellevue verfügt über 2 Seiten Fensterfront, mit Blick auf den Rhein und das Siebengebirge.

Grand Salon und Salon Bellevue verfügen über eine Außenterrasse.

Der Tagungsraum Rheinblick verfügt über bodentiefe Panorama-Fenster direkt zum Rhein gelegen.

Alle Räumlichkeiten sind klimatisiert und können verdunkelt werden.

Übernachtungsmöglichkeiten

Unser Hotel verfügt über 37 Zimmer.
Das Haupthaus bietet 5 geräumige Suiten,
2 Junior-Suiten sowie 4 große Doppelzimmer.
Der Sonnenflügel besitzt 7 Doppel-, 4 Frenchbett- und 7 Einzelzimmer.
Im Rheinflügel erwarten Sie 1 Suite sowie 7 große Doppelzimmer.

Fast alle Zimmer haben Rheinblick und teilweise Balkon/Terrasse.

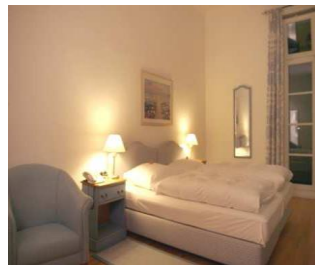
Alle Zimmer verfügen über Telefon, TV und kostenfreien Internetzugang.
Safefächer und Minibars befinden sich teilweise auf den Zimmern. Für die
Zimmer ohne Safefächer stehen Ihnen an der Rezeption diese kostenfrei zur
Verfügung. Unsere Bar ist bis 24 Uhr geöffnet, sodass Gäste ohne Minibar
auf den Zimmern Ihre Getränke gerne telefonisch hier bestellen können.

Unser Haus hat 47 Parkplätze (Garage sowie Außenstellplätze), welche wir
unseren Gästen zum Preis von zzgl. 10,- € pro Tag zur Verfügung stellen.

Bei einer Gruppenbuchung von 1-10 Zimmereinheiten bieten wir folgende
Tagungs-Sonderkonditionen:



Haupthaus
Doppelzimmer: 160,- EUR
Einzelzimmer: 105,- EUR



Sonnenflügel
Doppelzimmer: 105,- EUR
Einzelzimmer: 85,- EUR



Rheinflügel
Doppelzimmer: 130,- EUR
Einzelzimmer: 100,- EUR

Bei einer Buchung ab 10 Zimmereinheiten gelten folgende
Sonderkonditionen:

Doppelzimmer (alle Kategorien)	ab 110,- EUR
Einzelzimmer (alle Kategorien)	ab 85,- EUR

Sollten in unserem Haus nicht genügend Übernachtungskapazitäten für Ihre Veranstaltung
verfügbar sein, besteht die Möglichkeit, weitere Zimmerkapazitäten (max. 32) in der
näheren Umgebung dazu zu buchen.

Tagungsangebote 2020

Diese Angebote gelten für Tagungsgruppen ab 10 Personen

Tagung Harmonie 49,00 EUR pro Person	Tagung Teamgeist 57,00 EUR pro Person	Tagung Erfolg 89,00 EUR pro Person
Kaffeepause Vormittag oder Nachmittag mit Kaffee / Tee sowie Snacks der Saison	Kaffeepause Vormittag mit Kaffee / Tee sowie Snacks der Saison	Kaffeepause Vormittag mit Kaffee / Tee sowie Snacks der Saison
Mittagessen als 2-Gang Menü oder Lunchbuffet (ab 30 Personen) <small>Nach Wahl des Küchenchefs</small>	Mittagessen als 2-Gang Menü oder Lunchbuffet (ab 30 Personen) <small>Nach Wahl des Küchenchefs</small>	Mittagessen als 2-Gang Menü oder Lunchbuffet (ab 30 Personen) <small>Nach Wahl des Küchenchefs</small>
	Kaffeepause Nachmittag mit Kaffee/ Tee sowie Snacks der Saison	Kaffeepause Nachmittag mit Kaffee/ Tee sowie Snacks der Saison
Wasser im Tagungsraum & zum Essen inklusive	Wasser im Tagungsraum & zum Essen inklusive	Wasser im Tagungsraum & zum Essen inklusive
Weitere Getränke nach Verbrauch	Weitere Getränke nach Verbrauch	Abendessen als 3-Gang Menü oder Buffet (ab 30 Personen) <small>Nach Wahl des Küchenchefs</small> Weitere Getränke nach Verbrauch
Standardtechnik im Raum* Schreibtischunterlagen und Stifte	Standardtechnik im Raum* Schreibtischunterlagen und Stifte	Standardtechnik im Raum* Schreibtischunterlagen und Stifte

* **Standardtechnik:** 1 Flipchart, 2 Pinnwände mit Papier, 1 Leinwand, 1 Beamer

Gültig ab 01.01.2020. Alle bis dahin genannten Angebote und Preise verlieren ihre Gültigkeit

Zusätzliche Tagungsleistungen

Raummieten

Petit Salon	200,00 EUR
Salon Bellevue	250,00 EUR
Grand Salon	300,00 EUR
Tagungssuite (max. 8-10 Personen)	160,00 EUR
Das „kleine Schulz“	350,00 EUR

Zusatz-Medien

Flipchart	22,00 EUR
Pinnwand	22,00 EUR
TV/ DVD	35,00 EUR
Beamer & Leinwand	45,00 EUR
Telefonanlage	45,00 EUR
Moderatorenkoffer	26,00 EUR
Mikrofonanlage (1 Mikrofon)	110,00 EUR
Mikrofonanlage (2 Mikrofone)	160,00 EUR
Mikrofonanlage (3 Mikrofone)	200,00 EUR

Verpflegung

Business-Breakfast von unserem reichhaltigen Frühstücksbuffet	p. P.	15,00 EUR
Kaffeepause mit Kaffee/ Tee und saisonalen Snacks	p. P.	10,00 EUR
Lunchpaket (mind. 1 Tag Vorbestellung)	p. P.	8,00 EUR
Mittagsmenü (2-Gang) oder Lunchbuffet (ab 30 Personen) nach Wahl des Küchenchefs	p. P.	25,00 EUR
Abendmenü (3-Gang) oder Buffet (ab 30 Personen) nach Wahl des Küchenchefs	p. P.	30,00 EUR

Bitte beachten Sie, dass alle hier genannten Preise ausschliesslich über das Rheinhotel Schulz buchbar sind!

Gerne bieten wir Ihnen für Ihre Tagung auch ein individuelles Rahmenprogramm. Hierzu senden wir Ihnen auf Wunsch die Angebotsbroschüre unseres Kooperationspartners, LIW Eventagentur, zu.

Verkehrsverbindung und Lage des Hotels

- in der Innenstadt von Unkel, direkt am Rhein
- Tiefgarage und Parkplätze stehen unseren Übernachtungsgästen kostenfrei zur Verfügung
- 5 Minuten zu Fuß zum Bahnhof in Unkel
- 3 Minuten zu Fuß zur Bushaltestelle
- ca. 50 km zum Flughafen Köln/Bonn
- ca. 40 km zum ICE Bahnhof Siegburg/ Bonn

Anfahrt

Aus Norden und Osten:

A59 über Flughafen Köln/Bonn bis Kreuz Bonn / Ost
oder A555 Richtung Bonn bis Kreuz Bonn-Nord, dann A565
bis Kreuz Bonn-Beuel, rechts auf A59 bis Kreuz Bonn-Ost
dann B42 über Königswinter nach Unkel

Aus Westen oder Süden:

A3/E35 bis Abfahrt Bad Honnef/Linz, links auf L253 Richtung Linz, rechts
abfahren Richtung Bruchhausen,
dann auf B42 rechts abbiegen bis 2. Ausfahrt Unkel
A61/E31 bis Dreieck Sinzig, rechts Richtung Sinzig bis Rheinfähre Linz,
über den Rhein setzen,
links abbiegen auf B42 Richtung Bonn weiter bis 1. Ausfahrt Unkel

In Unkel:

Ab Ausfahrten B42 folgen Sie bitte den Schildern
RHEINHOTEL SCHULZ