



RHEINHOTEL SCHULZ

Herzlich Willkommen
im
*Rheinhotel Schulz*****



Genießen Sie fantastische Zeiten
direkt am Rhein

Gültig ab 01.08.2019. Alle bis dahin genannten Angebote und Preise verlieren ihre Gültigkeit.



RHEINHOTEL SCHULZ

Daten und Fakten

Anschrift:

Rheinhotel Schulz GmbH

★ ★ ★ ★

Vogtsgasse 4-7

53572 Unkel am Rhein

Tel: +49 (0) 2224 / 90105-0

Fax: +49 (0) 2224 / 90105-99

Email: info@rheinhotel-schulz.de

Internet: www.rheinhotel-schulz.de

Lage:

*einzigartige Lage direkt am Rhein mit Blick
auf das Siebengebirge,
mitten in der Unkeler Innenstadt*



RHEINHOTEL SCHULZ

Verkehrsverbindung und Lage des Hotels

- in der Innenstadt von Unkel, direkt am Rhein
- Tiefgarage und Parkplätze stehen unseren Gästen kostenfrei zur Verfügung
- 5 Minuten zu Fuß zum Bahnhof in Unkel
- 3 Minuten zu Fuß zur Bushaltestelle
- ca. 50 km zum Flughafen Köln/Bonn
- ca. 40 km zum ICE Bahnhof Siegburg/ Bonn

Anfahrt

Aus Norden und Osten:

*A59 über Flughafen Köln/Bonn bis Kreuz Bonn / Ost
oder A555 Richtung Bonn bis Kreuz Bonn-Nord, dann A565
bis Kreuz Bonn-Beuel, rechts auf A59 bis Kreuz Bonn-Ost
dann B42 über Königswinter nach Unkel*

Aus Westen oder Süden:

*A3/E35 bis Abfahrt Bad Honnef/Linz, links auf L253 Richtung Linz, rechts
abfahren Richtung Bruchhausen,
dann auf B42 rechts abbiegen bis 2. Ausfahrt Unkel
A61/E31 bis Dreieck Sinzig, rechts Richtung Sinzig bis Rheinfähre Linz,
über den Rhein setzen,
links abbiegen auf B42 Richtung Bonn weiter bis 1. Ausfahrt Unkel*

In Unkel:

*Ab Ausfahrten B42 folgen Sie bitte den Schildern
RHEINHOTEL SCHULZ*



RHEINHOTEL SCHULZ

Übernachtungsmöglichkeiten

Unser Hotel verfügt über 37 Zimmer.

*Das Haupthaus bietet 5 geräumige Suiten,
2 Junior-Suiten sowie 4 große Doppelzimmer.*

*Der Sonnenflügel besitzt 7 Doppel-,
4 Frenchbett- und 7 Einzelzimmer.*

Im Rheinflügel erwarten Sie 1 Suite sowie 7 große Doppelzimmer.

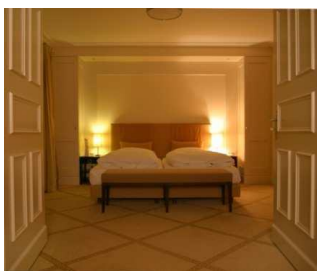
Fast alle Zimmer haben Rheinblick und teilweise Balkon/Terrasse.

*Alle Zimmer verfügen über Telefon, TV, kostenfreien Internetzugang
und teilweise Minibar.*

*Safefächer befinden sich im Rheinflügel und im Haupthaus auf den Zimmern
sowie an der Rezeption.*

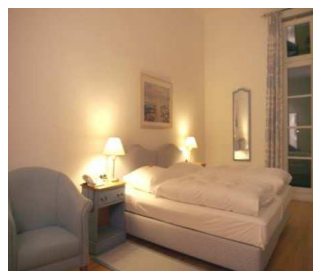
*Unser Haus hat 47 Parkplätze (Garage sowie Außenstellplätze),
welche wir unseren Gästen kostenpflichtig (max. 10,- EUR/Tag) zur Verfügung stellen.*

Folgende Bankett-Sonderkonditionen bieten wir Ihnen:



Haupthaus

*Doppelzimmer: 150,- EUR
Einzelzimmer: 95,- EUR*



Sonnenflügel

*Doppelzimmer: 99,- EUR
Einzelzimmer: 69,- EUR*



Rheinflügel

*Doppelzimmer: 120,- EUR
Einzelzimmer: 85,- EUR*

Wenn Sie am Tag der Anreise Frühreisen vor 15:00 Uhr wünschen, gelten folgende Konditionen:

Anreise zwischen 12:00 und 15:00 Uhr

25% des Logis-Preises zzgl. zum Übernachtungspreis

Anreise zwischen 10:00 und 12:00 Uhr

50% des Logis-Preises zzgl. zum Übernachtungspreis

Anreise vor 10:00 Uhr

100% des Logis-Preises zzgl. zum Übernachtungspreis

Gültig ab 01.08.2019. Alle bis dahin genannten Angebote und Preise verlieren ihre Gültigkeit.



RHEINHOTEL SCHULZ

Unsere Veranstaltungsräumlichkeiten

Raum	Raummaße Länge x Breite m ²	Block	U-Form	Parlamentarisch	Stuhlreihen	Bankett
Petit Salon	9,10 x 4,70 42 m ²	20	-	16	35	24
Salon Bellevue	7,85 x 8,40 65 m ²	24	20	30	40	40
Grand Salon	10,20 x 8,40 85 m ²	30	28	45	80	70
Bellevue + Grand	18,05 x 8,40 151 m ²	-	-	80	120	100
Restaurant	14,80 x 11,80 157 m ²	-				120
Terrasse	ca. 120 m ²	nach Absprache ca. 80				-
Das Kleine Schulz	140 m ²	30	-	-	50	50 unten 30 oben

Die Bestuhlungsformen gelten ohne Buffet und Tanzfläche.

Petit Salon und Salon Bellevue sowie unser Restaurant haben eine große Fensterfront mit Blick auf den Rhein.

Grand Salon und Salon Bellevue verfügen über eine Außenterrasse.

Alle Räumlichkeiten sind klimatisiert.

Bitte beachten Sie, dass eine Beschallung und Feier auf der Terrasse aus Rücksicht auf unsere Nachbarschaft nur bis 22 Uhr gestattet ist. Danach müssen die Feierlichkeiten an unserer Bar oder im Restaurant fortgesetzt werden.

Gültig ab 01.08.2019. Alle bis dahin genannten Angebote und Preise verlieren ihre Gültigkeit.



RHEINHOTEL SCHULZ

Aufbau und Dekoration

Die gebuchten Räumlichkeiten werden am Tag der Veranstaltung ab 11:00 Uhr zum in Eigenregie geführten Auf- und Umbau sowie zur Dekoration freigegeben.

Raummieten und Mindestumsatz

Die Überlassung unseres Restaurants ist an einen Mindestumsatz gebunden. Hierzu zählen Speisen und Getränke, hauseigene Technik, hauseigene Dekorationsartikel und Menü- und Tischkarten sowie weiteres über uns abgerechnetes Equipment (Stuhlhussen, Blumen, zusätzliches Mobiliar).

Raummieten fließen nicht mit in den Mindestumsatz.
Bei Nichterreichen des Mindestumsatzes berechnen wir die Differenz als zusätzliche Bereitstellungsgebühr.

Servicepauschale

Zwischen 1:00 und 2:00 Uhr nachts berechnen wir eine Servicepauschale in Höhe von 150,00 EUR.

Zwischen 2:00 und 3:00 Uhr nachts berechnen wir eine Servicepauschale in Höhe von 250,00 EUR.

Für zusätzliche Vorbereitungs-Dienstleistungen wie Aufziehen von selbst organisierten Stuhlhussen, Verteilen von selbst organisierter Tischdekoration und Namenskarten etc. berechnen wir 40,- EUR pro Mitarbeiter pro Stunde Servicepauschale.

Sperrstunde

Unsere Räumlichkeiten und Leistungen werden bis maximal 3:00 Uhr morgens zur Verfügung gestellt.

Personenzahl

Aus organisatorischen Gründen ist die vereinbarte Personenzahl, welche Sie uns 5 Tage vor Veranstaltungsbeginn nennen, Berechnungsgrundlage (außer die Anzahl erhöht sich).

Kinder

Kinder im Alter von 0 bis 6 Jahren essen kostenfrei vom Buffet, Kinder zwischen 7 und 12 Jahren werden mit 50% des vereinbarten Buffetpreises berechnet, ab 13 Jahren werden 100% in Rechnung gestellt.

Gerne bieten wir auch ein Kindermenü, dieses wird unabhängig vom Alter nach Vorbestellung berechnet.

Gültig ab 01.08.2019. Alle bis dahin genannten Angebote und Preise verlieren ihre Gültigkeit.



RHEINHOTEL SCHULZ

Blumen

Wir empfehlen unsere Hausfloristin Blütenzauber Ott, Frau Simone Ott.

Adresse: Bahnhofstr. 18, 53572 Unkel/ Telefon 02224 71360/

www.bluetenzauber-unkel.de

Foto

Für die perfekten Hochzeitsfotos empfehlen wir Livephotostore, Herr Guido Bach.

Adresse: Bahnhofstr. 8, 53721 Siegburg/ Telefon: 02241 2513932 ODER

Hauptstr. 419, 53639 Königswinter/ Telefon: 02223 7973121/ www.lifephotostore.de

Musik

Wir empfehlen folgende Dienstleister:

Klangwelle Musikevent, Herr Roland Nenzel.

Adresse: Humbroichweg 15, 53639 Königswinter/

Telefon: 02223 90 97 87/ www.klangwelle-bonn.de

Erste Sahne – Die Eventband

Frau Lydia Kroeker & Herr Michael Jäck

Adresse: Hauptstr. 1a, 57612 Kettenhausen/

Telefon: 02681 950905 oder Mobil: 0172 6553242/

info@erstesahne-band.de/ www.erstesahne-band.de

Tom Browne Band

Herr Gerrit Obermann

Adresse: Bernhardstr. 128, 50259 Pulheim

Telefon: 0177 3311995/ gerrit.obermann@rtl.de

Music & Entertainment for you

by Lisette & Jermaine Whitter

Telefon: 02241 241 8255 oder mobil: 0176 259 02293/

lisette.webb@hotmail.de



RHEINHOTEL SCHULZ

Torten und Kuchen

*Wir empfehlen die Konditorei Rathauscafé Hamacher, Herr Thomas Hamacher.
Adresse: Kölner Str. 16, 53579 Erpel/ Telefon: 02644 2666/ www.cafe-hamacher.de
Für mitgebrachte Außer Haus-Torten und -Kuchen berechnen wir
1,50 EUR Tellergeld pro Person.*

Hussen & weitere Dekoration

*Wir empfehlen Sylvia's Stuhlhussen, Frau Sylvia Damaschek,
Adresse: Mehlemer Straße 76, 53343 Wachtberg-Niederbachem/ Telefon: 0228 2076667
www.sylvias-stuhlhussen-dekoration.de*

Kirchen

*Katholisches Pfarramt
Corneliaweg 5, 53572 Unkel/ Telefon: 02224 980875*

*Evangelisches Pfarramt
Fritz-Henkel-Str. 1, 53572 Unkel/ Telefon: 02224 5433*

Standesämter

*Standesamt Unkel
Linzerstr. 4, 53572 Unkel/ Telefon: 02224 180637/ www.vgunkel.de*

*Stadtverwaltung/Rathaus Bad Honnef
Rathausplatz 1, 53604 Bad Honnef/ Telefon: 02224 1840*

Standesamtliche Trauungen sind in unserem Haus nicht möglich.

Freie Trauung

*anders heiraten, Herr Jochen Jülicher
Adresse: Petersbergstr. 13, 50939 Köln/ Telefon: 0221 96434749/ www.anders-heiraten.de*



RHEINHOF SCHULZ

Zusätzlich buchbare Komponenten

<i>Fackeln</i>	<i>pro Paket</i>	<i>30,00 EUR</i>
<i>Moonlight Paket</i>	<i>pro Paket</i>	<i>30,00 EUR</i>
<i>5-armige Kerzenständer</i>	<i>pro Stück</i>	<i>15,00 EUR</i>
<i>Menükarten</i>	<i>pro Stück</i>	<i>2,50 EUR</i>
<i>Menükarten</i>	<i>pro Stück</i>	<i>3,50 EUR</i>
<i>(Innen-Layout individuell gestaltbar)</i>		
<i>Tischkarten</i>	<i>pro Stück</i>	<i>1,50 EUR</i>

Feuerwerk

Bitte beachten Sie, dass auf dem gesamten Rheinhof Schulz Gelände kein Feuerwerk, Wunderkerzen, Konfetti, Reis o.ä. gestattet sind.

À la carte

Wir bieten unsere à la carte Speisen mittags und abends für Gruppen bis maximal 11 Personen an. Für Gruppen zwischen 12 und 29 Personen bieten wir eine verkleinerte Auswahlkarte oder unser Tagesmenü an, ab 30 Personen wählen Sie bitte aus unseren Buffetvorschlägen aus.

Korkgeld

Für selbst mitgebrachte oder organisierte Getränke berechnen wir für Lagerung, Kühlung, Gläserstellung und Servieren pro gelagerter Flasche
Weinflasche 20,- EUR
Schaumweinflasche 25,- EUR
Spirituosenflasche 40,- EUR

Rechnungslegung

Sofern wir keine anderen schriftlichen Angaben erhalten, werden alle gebuchten Leistungen dem Veranstalter in Rechnung gestellt.

Eine Anzahlung in Höhe von 50% der gebuchten Leistungen ist bis 8 Wochen vor Veranstaltungsbeginn zu leisten.



RHEINHOTEL SCHULZ

Pauschalen

Getränkepauschale „Classic“

*inklusive Sekt, alkoholfreie Getränke, Bier, Wein und Kaffee/Tee
buchbar ab 7 Stunden*

7,50 EUR pro bestellter Person pro Stunde

Getränkepauschale „Party“

in Kombination mit Getränkpauschale „Classic“

*inklusive zwei Longdrinks und Cocktails
aus unserem Getränkeangebot
buchbar ab 4 Stunden*

3,50 EUR pro bestellter Person pro Stunde

Alle Komponenten sind auch einzeln und nach Verbrauch buchbar.



RHEINHOTEL SCHULZ

Unsere Speisenempfehlungen

Zur Feier Ihres besonderen Anlasses bieten wir Ihnen
Menüs für 10 bis maximal 70 Personen
sowie Buffets für 30 bis maximal 120 Personen.

Canapés

(Mindestabnahme 15 Stück pro Sorte)

Roastbeef und Remoulade	pro Stück	4,00€
Rauchlachs und Sahnemeerrettich	pro Stück	3,50€
Schwarzwälder Schinken und Gewürzgurke	pro Stück	3,50€
Frischkäse und Schnittlauch	pro Stück	3,00€
Marinierten Eismeerschrimps und Dill-Mayonnaise	pro Stück	3,50€

Kleine Happen

(Mindestabnahme 15 Stück pro Sorte)

Bruschetta mit Crème Fraîche und Kirschtomaten	pro Stück	2,50€
Grissini mit Landschinken	pro Stück	2,50€
Mini Sandwich	pro Stück	3,50€
Quiche Lorraine	pro Stück	3,50€
Hähnchen-Saté mit Erdnuss-Sauce	pro Stück	3,50€
Kalbschnitzelchen auf Kartoffel-Gurkensalat	pro Stück	5,50€
Garnele auf Mango-Salsa	pro Stück	5,50€

Mitternachtsimbiss

Currywurst mit Brötchen	pro Portion	4,50€
Gulaschsuppe mit Röggelchen	pro Portion	7,50€
Käseauswahl mit Trauben und Salzkräckern	pro Portion	10,50€
Halbes belegtes Brötchen nach Wahl (Käse/Mett/Landschinken/Salami)	pro Portion	3,00€

Gültig ab 01.08.2019. Alle bis dahin genannten Angebote und Preise verlieren ihre Gültigkeit.



RHEINHOTEL SCHULZ

Buffet aus deutschen Landen

Rheinische Kartoffelsuppe mit Mettwurst

Geräucherter Lachs und Eifler Bachforelle mit Sahnemeerrettich

Heringssalat „Hausfrauen Art“

Kartoffelsalat mit Speck und Schnittlauch

Diverse frische und Rohkost-Salate mit Hausdressing

Wurst und Schinken mit Essiggemüse und Griebenschmalz

Rheinischer Sauerbraten in Rosinensauce

Zanderfilet auf Lauchgemüse und Riesling

Kasseler-Braten auf Sauerkraut

Saisongemüse/Rotkohl/Knödel/Kartoffelpüree

Bayrisch Creme mit Fruchtmark

Rote Grütze mit Vanillesauce

Frisches Obst

Kaiserschmarrn

46,00 € pro Person



RHEINHOTEL SCHULZ

Mediterranes Buffet

*Cremesuppe von Strauchtomaten
mit nativem Olivenöl und Ricotta*

Gegrillte Gamberetti mit Chili und Limette

Galia-Melone mit Serrano-Schinken

Diverse Blatt- und Rohkostsalate mit Hausdressing

Anti Pasti mit Grana Padano

Caprese „Classico“

Linsensalat mit Pistazienmortadella

Maishähnchenbrust in Salbeibutter

Ossobuco mit Zitronen-Gremolata

Seehecht mit Oliven und Kräutern

Ratatouille/Rosmarinkartoffeln/Kartoffelstampf

Spinat-Ricotta-Ravioli in Parmesansauce

Italienische Käseauswahl

Crema Catalana

Panna Cotta mit Heidelbeer-Sugo

Sizilianischer Zitronenkuchen

Tiramisu

54,00 € pro Person



RHEINHOTEL SCHULZ

Rheinhotel Schulz Buffet

Rinderconsommé mit Wurzelgemüse und Markklößchen

Räucherlachs und Eifler Bachforelle mit Sahnemeerrettich

Diverse Blatt und Rohkostsalate mit Hausdressing

Vitello Tonnato vom Kalbsrücken

Rinder-Carpaccio mit Rucola und Grana Padano

Marinierte Gamberetti mit Cocktailsauce

Gegrilltes Gemüse mit Serrano-Schinken

Schweinefilet mit grünem Pfeffer in Cognacsauce

Steinbeisserfilet mit Kirschtomaten im Safransud

Roastbeef mit Sauce Béarnaise

Saisongemüse/Speckbohnen/Kartoffelgratin/Spätzle

Kartoffelgnocchi mit Oliven und geschmorter Paprika

Schokoladen-Crème brûlée

Weißes Schokoladen-Mousse mit Gewürzkirschen

Frisches Obst

Französische Käseauswahl

Joghurt-Limetten-Mousse

64,00€ pro Person



RHEINHOTEL SCHULZ

Menü 1

Kartoffelschaumsuppe

mit Basilikum-Pesto

Eifler Schweinefilet im Speckmantel mit Grünem Pfeffer

Saisongemüse und Rahmpolenta

Vanille-Panna Cotta mit Heidelbeer-Sugo

38,00 € pro Person

Menü 2

Norwegischer Räucherlachs

mit Honig-Senf-Sauce und hausgemachten Reibekuchen

Suppe nach Wahl

Rosa gebratenes Roastbeef mit Portwein-Schalotten-Jus

Gemüsebouquet und Fondant-Kartoffeln

Crème brûlée

mit Sauerkirsch-Sorbet oder Granatapfel-Sorbet

50,00 € pro Person



RHEINHOTEL SCHULZ

Menü 3

Tartar von der Gelbschwanzmakrele

mit Wasabi und Mango

Suppe nach Wahl

Gebratene Jakobsmuschel

auf Avocado und Speck

Limonen-Sorbet

Lamm-Karree unter der Kräuterkruste

Bohnen-Cassoulet und Risolee-Kartoffeln

Schokoladenvariation RFS

84,00 € pro Person



RHEINHOTEL SCHULZ

Spargelmenü

Spargelcremesuppe mit Einlage

*Kalbsrückensteak mit Stangenspargel
Sauce Hollandaise und neuen Kartoffeln*

oder

*Zanderfilet mit Stangenspargel
Sauce Hollandaise und neuen Kartoffeln*

Erdbeeren „Romanow“ mit Vanilleeis

Tagespreis



RHEINHOTEL SCHULZ

Menübausteine

Gestalten Sie sich Ihr individuelles Menü, ganz nach Ihrem Gusto und Budget.

Vorspeisen

<i>Rinder-Carpaccio mit Rucola und Grana Padano</i>	<i>pro Portion</i>	<i>13,00€</i>
<i>Norwegischer Räucherlachs</i>		
<i>mit Honigsensauce & Reibekuchen</i>	<i>pro Portion</i>	<i>12,00€</i>
<i>Tartar von der Gelbschwanzmakrele mit Mango</i>	<i>pro Portion</i>	<i>18,00€</i>
<i>Großer Gemischter Salat in Hausdressing (Vegan)</i>	<i>pro Portion</i>	<i>9,00€</i>
<i>Gebackener Ziegenkäse mit Gewürz-Äpfeln</i>	<i>pro Portion</i>	<i>12,00€</i>

Suppen

<i>Kartoffelsuppe mit Basilikum-Pesto</i>	<i>pro Portion</i>	<i>6,50€</i>
<i>Rinderconsommé mit Einlage</i>	<i>pro Portion</i>	<i>6,50€</i>
<i>Crèmesuppe von Strauchtomaten mit Ricotta</i>	<i>pro Portion</i>	<i>6,50€</i>
<i>Krustentier-Bisque mit Cognac und Melone</i>	<i>pro Portion</i>	<i>6,50€</i>
<i>Miso Suppe mit Einlage (Vegan)</i>	<i>pro Portion</i>	<i>6,50€</i>

Sorbet

<i>Limonensorbet</i>	<i>pro Portion</i>	<i>4,00€</i>
<i>Kirschorbet</i>	<i>pro Portion</i>	<i>4,00€</i>

Gültig ab 01.08.2019. Alle bis dahin genannten Angebote und Preise verlieren ihre Gültigkeit.



RHEINHOTEL SCHULZ

Hauptgänge

Fleisch

Gebratene Maispouardenbrust

mit Salbei und Zucchini-Risotto *pro Portion* 24,00€

Rosa gebratenes Roastbeef mit Portweinjus,

Gemüsebouquet und Fondant-Kartoffeln *pro Portion* 28,50€

Kalbsrückensteak mit Pfeffer-Rahm-Sauce,

Saisongemüse und Meersalzkartoffeln *pro Portion* 28,50€

Lammkarree mit Kräuterkruste,

Bohnen-Cassoulet und Risolee-Kartoffeln *pro Portion* 35,00€

Schweinefilet im Speckmantel

mit Gemüse und Rahmpolenta *pro Portion* 24,00€

Fisch

Steinbeisserfilet mit Wurzelgemüse

im Tomatenfischsud *pro Portion* 23,50€

Zanderfilet

mit Zanderbäckchen und Spinat-Risotto *pro Portion* 24,50€



RHEINHOTEL SCHULZ

Hauptgänge

Vegetarisch

Spinat-Ricotta-Ravioli

mit frischem Blattspinat und Grana Padana *pro Portion* *16,50€*

Pappardelle

mit Kirschtomaten, jungem Lauch und Chili *pro Portion* *15,00€*

Safran-Risotto mit Gegrilltem Gemüse

pro Portion *19,50€*

Dessert

Vanille Panna Cotta mit Heidelbeer-Sugo *pro Portion* *7,00€*

Schokoladen-Creme brûlée mit Fruchtsorbet *pro Portion* *9,00€*

Weißes Schokoladenmousse mit Gewürzkirschen *pro Portion* *7,50€*

Dessert Variation RHS *pro Portion* *10,50€*

*Aufgrund stetig steigender Einkaufspreise behalten wir uns das Recht vor,
kurzfristige Preisadjustierungen vorzunehmen.*



RHEINHOTEL SCHULZ

Bankettgetränke

Sekt/ Secco

„Secco“-Riesling, trocken	0,1l	5,50€
Weingut Gebr. Bertram, Ahr	0,75l	29,50€

Aperitif

Hausaperitif „Rheinhotel Schulz“	0,1l	7,50€
Glas Sekt mit Rotem Weinbergpfirsich-Likör von Vallendar		
Campari	4cl	4,50€
mit Soda oder Orangensaft	0,2l	7,50€
Hugo	0,2l	7,50€
Aperol Spritz	0,2l	7,50€
Waldmeister Spritz	0,2l	7,50€

Mineralwasser & Limonaden

Selters Exklusiv	0,25l	3,00€
Selters Exklusiv	0,75l	7,50€
Selters Leicht Exklusiv	0,25l	3,00€
Selters Leicht Exklusiv	0,75l	7,50€
Selters Naturell Exklusiv	0,25l	3,00€
Selters Naturell Exklusiv	0,75l	7,50€
Coca Cola / Coca Cola light	0,2l	3,00€
Fanta, Sprite, Mezzo Mix	0,2l	3,00€
Schweppes Tonic Water	0,2l	3,00€
Schweppes Bitter Lemon	0,2l	3,00€
Schweppes Ginger Ale	0,2l	3,00€
Säfte aus dem Hause Rabenhorst	0,75l	7,50€

Biere

Peters Kölsch vom Fass	0,2l	2,50€
Bitburger Pils vom Fass	0,3l	3,20€
Schöfferhofer Hefeweizen	0,5l	4,60€
Schöfferhofer Hefeweizen Alkoholfrei	0,5l	4,60€
Bitburger Alkoholfrei	0,33l	3,50€
Vitamalz	0,33l	3,50€
Faß Bitburger Pils / Peters Kölsch	10l	150,00€
Faß Bitburger Pils / Peters Kölsch	30l	300,00€
Faß Bitburger Pils / Peters Kölsch	50l	450,00€

Gültig ab 01.08.2019. Alle bis dahin genannten Angebote und Preise verlieren ihre Gültigkeit.



RHEINHOTEL SCHULZ

Heißgetränke

Tasse Kaffee	2,90€
Kännchen Kaffee	5,70€
Kanne Kaffee (7 Tassen)	10,80€
Tasse Kaffee Hag	2,90€
Kännchen Kaffee Hag	5,70€
Kanne Kaffee Hag (7 Tassen)	10,80€
Tasse Tee	2,90€
Kännchen Tee	5,70€
Espresso	2,90€
Espressp Macchiato	2,90€
Doppelter Espresso	5,70€
Cappuccino	3,20€
Milchkaffee	3,70€
Latte Macchiato	3,70€
Heiße Schokolade	3,20€

Spirituosen

Obstbrände aus dem Hause Schladerer

Williams-Christ-Birne	2 cl	3,90€
Zwetschgenwasser	2 cl	3,90€
Mirabelle	2 cl	3,90€
Obstwasser	2 cl	3,90€
Kirsch-Likör	2 cl	4,50€

Aquavit

Malteser Aquavit	2 cl	3,50€
Linie Aquavit	2 cl	3,80€
Absolut Vodka	2 cl	3,50€

Kräuter & Bitter

Ramazzotti auf Eis	4 cl	4,90€
Averna auf Eis	4 cl	4,50€
Fernet Branca	4 cl	4,90€
Jägermeister	4 cl	4,50€

Gültig ab 01.08.2019. Alle bis dahin genannten Angebote und Preise verlieren ihre Gültigkeit.



RHEINHOTEL SCHULZ

Grappa

Nonino Grappa il Merlot	2 cl	7,00€
Nonino Grappa lo Chardonnay (Barrique)	2 cl	7,20€

Whisk(e)y/Scotch

Johnny Walker Red Label	4 cl	6,90€
Glenmorangie Original 10 Jahre	4 cl	8,90€
Tullamore Dew	4 cl	8,50€

Rum

Havanna Club 3 Jahre	4 cl	4,90€
----------------------	------	-------

Cognac, Weinbrand & Calvados

Leopold Gourmel Cognac XO	2 cl	7,80€
---------------------------	------	-------

Liköre

Weinbergpfirsich-Likör, Weingut Krupp	4 cl	4,90€
Cointreau	4 cl	4,90€
Baileys Cream auf Eis	4 cl	4,50€
Sambuca Molinari	4 cl	4,70€
Ouzo	4 cl	4,50€

Longdrinks

Gordon's Dry Gin mit Tonic Water	Glas	7,50€
Lillet Wildberry	Glas	8,50€
Absolut Vodka mit Bitter Lemon oder Orangensaft	Glas	7,70€
Whisky Cola	Glas	7,70€

Cocktails

Caipirinha	Glas	7,90€
Mojito	Glas	7,90€

Korkgeld für selbstorganisierte Spirituosen pro gelagerter Flasche 50,00 €

Gültig ab 01.08.2019. Alle bis dahin genannten Angebote und Preise verlieren ihre Gültigkeit.



RHEINHOTEL SCHULZ

Weine

Weißwein

Weingut Krupp, Unkel Riesling „Unkeler Sonnenberg“, trocken	0,75l	31,00€
Weingut Gebr. Bertram, Ahr Weißburgunder ,trocken	0,75l	31,50€
Weingut Kallfelz, Mosel Merler Königslay – Terrassen, Riesling, trocken	0,75l	33,50€
Weingut Brogsitter, Ahr Grauburgunder vom Löss, trocken	0,75l	34,50€
Weingut Ellermann-Spiegel, Pfalz Grauburgunder trocken	1,00l	37,00€

Roséwein

Weingut Ellermann-Spiegel, Pfalz Rosé „Rosalinde“, trocken	1,00l	36,00€
Weingut Pieper, Königswinter „Pieper Pink“, Spätburgunder, Weißherbst, trocken	0,75l	25,00€
Weingut Brogsitter, Ahr No.1 Blanc de Noir, Spätburgunder, weißgekeltert, trocken	0,75l	31,00€

Rotwein

Weingut Krupp, Unkel Spätburgunder „Unkeler Funkeler“, trocken	0,75l	34,00€
Weingut Ellermann-Spiegel, Pfalz Cuvée „Simsalabim“, Cabernet, Merlot & Dornfelder, trocken	1,00l	37,00€
Weingut Gebr. Bertram, Ahr Spätburgunder „Nova“, trocken	0,75l	41,00€
Weingut Brogsitter, Ahr Cuvée „Prim-Ahr“, Spätburgunder, Dornfelder, trocken	0,75l	28,50€
Dell'Ornellaia, Toskana Le Volte	0,75l	56,00€

Korkgeld für selbstorganisierte Weine pro gelagerter Flasche 20,00 €

Gültig ab 01.08.2019. Alle bis dahin genannten Angebote und Preise verlieren ihre Gültigkeit.