



RHEINHOTEL SCHULZ

*Herzlich Willkommen*  
*im*  
*Rheinhotel Schulz\*\*\*\**



*Genießen Sie fantastische Zeiten*  
*direkt am Rhein*

Gültig ab 26.07 bis 31.12.2018. Alle bis dahin genannten Angebote und Preise verlieren ihre Gültigkeit.



RHEINHOTEL SCHULZ

*Daten und Fakten*

*Anschrift:*

*Rheinhotel Schulz GmbH*

*★ ★ ★ ★*

*Vogtsgasse 4-7*

*53572 Unkel am Rhein*

*Tel: +49 (0) 2224 / 90105-0*

*Fax: +49 (0) 2224 / 90105-99*

*Email: [info@rheinhotel-schulz.de](mailto:info@rheinhotel-schulz.de)*

*Internet: [www.rheinhotel-schulz.de](http://www.rheinhotel-schulz.de)*

*Lage:*

*einzigartige Lage direkt am Rhein mit Blick  
auf das Siebengebirge,  
mitten in der Unkeler Innenstadt*



RHEINHOTEL SCHULZ

### *Verkehrsverbindung und Lage des Hotels*

- in der Innenstadt von Unkel, direkt am Rhein
- Tiefgarage und Parkplätze stehen unseren Gästen kostenfrei zur Verfügung
- 5 Minuten zu Fuß zum Bahnhof in Unkel
- 3 Minuten zu Fuß zur Bushaltestelle
- ca. 50 km zum Flughafen Köln/Bonn
- ca. 40 km zum ICE Bahnhof Siegburg/ Bonn

### *Anfahrt*

#### *Aus Norden und Osten:*

*A59 über Flughafen Köln/Bonn bis Kreuz Bonn / Ost  
oder A555 Richtung Bonn bis Kreuz Bonn-Nord, dann A565  
bis Kreuz Bonn-Beuel, rechts auf A59 bis Kreuz Bonn-Ost  
dann B42 über Königswinter nach Unkel*

#### *Aus Westen oder Süden:*

*A3/E35 bis Abfahrt Bad Honnef/Linz, links auf L253 Richtung Linz, rechts  
abfahren Richtung Bruchhausen,  
dann auf B42 rechts abbiegen bis 2. Ausfahrt Unkel  
A61/E31 bis Dreieck Sinzig, rechts Richtung Sinzig bis Rheinfähre Linz,  
über den Rhein setzen,  
links abbiegen auf B42 Richtung Bonn weiter bis 1. Ausfahrt Unkel*

#### *In Unkel:*

*Ab Ausfahrten B42 folgen Sie bitte den Schildern  
RHEINHOTEL SCHULZ*



RHEINHOTEL SCHULZ

## Übernachtungsmöglichkeiten

*Unser Hotel verfügt über 37 Zimmer.*

*Das Haupthaus bietet 5 geräumige Suiten,  
2 Junior-Suiten sowie 4 große Doppelzimmer.*

*Der Sonnenflügel besitzt 7 Doppel-,  
4 Frenchbett- und 7 Einzelzimmer.*

*Im Rheinflügel erwarten Sie 1 Suite sowie 7 große Doppelzimmer.*

*Fast alle Zimmer haben Rheinblick und teilweise Balkon/Terrasse.*

*Alle Zimmer verfügen über Telefon, TV, kostenfreien Internetzugang  
und teilweise Minibar.*

*Safefächer befinden sich im Rheinflügel und im Haupthaus auf den Zimmern  
sowie an der Rezeption.*

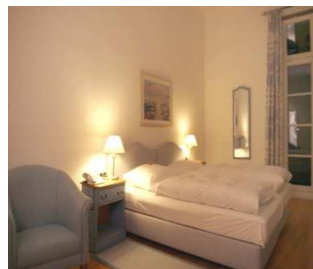
*Unser Haus hat 47 Parkplätze (Garage sowie Außenstellplätze), welche wir unseren  
Übernachtungsgästen kostenfrei zur Verfügung stellen.*

*Folgende Bankett-Sonderkonditionen bieten wir Ihnen:*



***Haupthaus***

*Doppelzimmer: 150,- EUR  
Einzelzimmer: 85,- EUR*



***Sonnenflügel***

*Doppelzimmer: 98,- EUR  
Einzelzimmer: 67,- EUR*



***Rheinflügel***

*Doppelzimmer: 125,- EUR  
Einzelzimmer: 80,- EUR*

*Wenn Sie am Tag der Anreise Frühreisen vor 15:00 Uhr wünschen, gelten folgende Konditionen:*

*Anreise zwischen 12:00 und 15:00 Uhr*

*25% des Logis-Preises zzgl. zum Übernachtungspreis*

*Anreise zwischen 10:00 und 12:00 Uhr*

*50% des Logis-Preises zzgl. zum Übernachtungspreis*

*Anreise vor 10:00 Uhr*

*100% des Logis-Preises zzgl. zum Übernachtungspreis*

**Gültig ab 26.07 bis 31.12.2018. Alle bis dahin genannten Angebote und Preise verlieren ihre Gültigkeit.**



RHEINHOTEL SCHULZ

### Unsere Veranstaltungsräumlichkeiten

Raum	Raummaße Länge x Breite m <sup>2</sup>	Block	U-Form	Parlamentarisch	Stuhlreihen	Bankett
Petit Salon	9,10 x 4,70 42 m <sup>2</sup>	20	-	16	35	24
Salon Bellevue	7,85 x 8,40 65 m <sup>2</sup>	24	20	30	40	40
Grand Salon	10,20 x 8,40 85 m <sup>2</sup>	30	28	45	80	70
Bellevue + Grand	18,05 x 8,40 151 m <sup>2</sup>	-	-	80	120	100
Restaurant	14,80 x 11,80 157 m <sup>2</sup>	-				120
Terrasse	ca. 120 m <sup>2</sup>	nach Absprache ca. 80				-
Das Kleine Schulz	140 m <sup>2</sup>	30	-	-	50	50 unten 30 oben

*Die Bestuhlungsformen gelten ohne Buffet und Tanzfläche.*

*Petit Salon und Salon Bellevue sowie unser Restaurant haben eine große Fensterfront mit Blick auf den Rhein.*

*Grand Salon und Salon Bellevue verfügen über eine Außenterrasse.*

*Alle Räumlichkeiten sind klimatisiert.*

*Bitte beachten Sie, dass eine Beschallung und Feier auf der Terrasse aus Rücksicht auf unsere Nachbarschaft nur bis 22 Uhr gestattet ist.*

*Danach müssen die Feierlichkeiten an unserer Bar oder im Restaurant fortgesetzt werden.*

**Gültig ab 26.07 bis 31.12.2018. Alle bis dahin genannten Angebote und Preise verlieren ihre Gültigkeit.**



## RHEINHOTEL SCHULZ

### Aufbau und Dekoration

Die gebuchten Räumlichkeiten werden am Tag der Veranstaltung ab 11:00 Uhr zum in Eigenregie geführten Auf- und Umbau sowie zur Dekoration freigegeben.

### Raummieten und Mindestumsatz

Die Überlassung unseres Restaurants ist an einen Mindestumsatz gebunden. Hierzu zählen Speisen und Getränke, hauseigene Technik, hauseigene Dekorationsartikel und Menü- und Tischkarten sowie weiteres über uns abgerechnetes Equipment (Stuhlhussen, Blumen, zusätzliches Mobiliar).

Raummieten fließen nicht mit in den Mindestumsatz.  
Bei Nichterreichen des Mindestumsatzes berechnen wir die Differenz als zusätzliche Bereitstellungsgebühr.

### Servicepauschale

Zwischen 1:00 und 2:00 Uhr nachts berechnen wir eine Servicepauschale in Höhe von 150,00 EUR.

Zwischen 2:00 und 3:00 Uhr nachts berechnen wir eine Servicepauschale in Höhe von 250,00 EUR.

Für zusätzliche Vorbereitungs-Dienstleistungen wie Aufziehen von selbst organisierten Stuhlhussen, Verteilen von selbst organisierter Tischdekoration und Namenskarten etc. berechnen wir 40,- EUR pro Mitarbeiter pro Stunde Servicepauschale.

### Sperrstunde

Unsere Räumlichkeiten und Leistungen werden bis maximal 3:00 Uhr morgens zur Verfügung gestellt.

### Personenzahl

Aus organisatorischen Gründen ist die vereinbarte Personenzahl, welche Sie uns 5 Tage vor Veranstaltungsbeginn nennen, Berechnungsgrundlage (außer die Anzahl erhöht sich).

### Kinder

Kinder im Alter von 0 bis 6 Jahren essen kostenfrei vom Buffet, Kinder zwischen 7 und 12 Jahren werden mit 50% des vereinbarten Buffetpreises berechnet, ab 13 Jahren werden 100% in Rechnung gestellt.

Gerne bieten wir auch ein Kindermenü, dieses wird unabhängig vom Alter nach Vorbestellung berechnet.

Gültig ab 26.07 bis 31.12.2018. Alle bis dahin genannten Angebote und Preise verlieren ihre Gültigkeit.



RHEINHOTEL SCHULZ

Blumen

*Wir empfehlen unsere Hausfloristin Blütenzauber Ott, Frau Simone Ott.*

*Adresse: Bahnhofstr. 18, 53572 Unkel/ Telefon 02224 71360/*

*www.bluetenzauber-unkel.de*

Foto

*Für die perfekten Hochzeitsfotos empfehlen wir Livephotostore, Herr Guido Bach.*

*Adresse: Bahnhofstr. 8, 53721 Siegburg/ Telefon: 02241 2513932/ www.lifephotostore.de*

Musik

*Wir empfehlen folgende Kooperationspartner:*

*Klangwelle Musikevent, Herr Roland Nenzel.*

*Adresse: Humbroichweg 15, 53639 Königswinter/*

*Telefon: 02223 90 97 87/ www.klangwelle-bonn.de*

*Erste Sahne – Die Eventband*

*Frau Lydia Kroeker & Herr Michael Jäck*

*Adresse: Hauptstr. 1a, 57612 Kettenhausen/*

*Telefon: 02681 950905 oder Mobil: 0172 6553242/*

*info@erstesahne-band.de/ www.erstesahne-band.de*

*Tom Browne Band*

*Herr Gerrit Obermann*

*Adresse: Bernhardstr. 128, 50259 Pulheim*

*Telefon: 0177 3311995/ gerrit.obermann@rtl.de*

*Music & Entertainment for you*

*by Lisette & Jermaine Whitter*

*Telefon: 02241 241 8255 oder mobil: 0176 259 02293/*

*lisette.webb@hotmail.de*



**RHEINHOTEL SCHULZ**

### Torten und Kuchen

*Wir empfehlen die Konditorei Rathauscafé Hamacher, Herr Thomas Hamacher.  
Adresse: Kölner Str. 16, 53579 Erpel/ Telefon: 02644 2666/ [www.cafe-hamacher.de](http://www.cafe-hamacher.de)  
Für mitgebrachte Außer Haus-Torten und -Kuchen berechnen wir  
1,50 EUR Tellergeld pro Person.*

### Hussen

*Buchen Sie Stuhlhussen direkt über uns.  
Diese werden mit 8,- EUR pro bestellter Husse berechnet.*

### Kirchen

*Katholisches Pfarramt  
Corneliaweg 5, 53572 Unkel/ Telefon: 02224 980875*

*Evangelisches Pfarramt  
Fritz-Henkel-Str. 1, 53572 Unkel/ Telefon: 02224 5433*

### Standesämter

*Standesamt Unkel  
Linzerstr. 4, 53572 Unkel/ Telefon: 02224 180637/ [www.vgunkel.de](http://www.vgunkel.de)*

*Stadtverwaltung/Rathaus Bad Honnef  
Rathausplatz 1, 53604 Bad Honnef/ Telefon: 02224 1840*

*Standesamtliche Trauungen sind in unserem Haus nicht möglich.*

### Freie Trauung

*anders heiraten, Herr Jochen Jülischer  
Adresse: Petersbergstr. 13, 50939 Köln/ Telefon: 0221 96434749/ [www.anders-heiraten.de](http://www.anders-heiraten.de)*





## RHEINHOTEL SCHULZ

### Zusätzlich buchbare Komponenten

<i>Fackeln</i>	<i>pro Paket</i>	<i>30,00 EUR</i>
<i>Moonlight Paket</i>	<i>pro Paket</i>	<i>30,00 EUR</i>
<i>5-armige Kerzenständer</i>	<i>pro Stück</i>	<i>15,00 EUR</i>
<i>Menükarten</i>	<i>pro Stück</i>	<i>2,50 EUR</i>
<i>Menükarten</i>	<i>pro Stück</i>	<i>3,50 EUR</i>
<i>(Innen-Layout individuell gestaltbar)</i>		
<i>Tischkarten</i>	<i>pro Stück</i>	<i>1,50 EUR</i>

### Feuerwerk

*Bitte beachten Sie, dass auf dem gesamten Rheinhotel Schulz Gelände kein Feuerwerk, Wunderkerzen, Konfetti, Reis o.ä. gestattet sind.*

### À la carte

*Wir bieten unsere à la carte Speisen mittags und abends für Gruppen bis maximal 11 Personen an. Für Gruppen zwischen 12 und 29 Personen bieten wir eine verkleinerte Auswahlkarte oder unser Tagesmenü an, ab 30 Personen wählen Sie bitte aus unseren Buffetvorschlägen aus.*

### Korkgeld

*Für selbst mitgebrachte oder organisierte Getränke berechnen wir für Lagerung, Kühlung, Gläserstellung und Servieren pro gelagerter Flasche*  
*Weinflasche 20,- EUR*  
*Schaumweinflasche 25,- EUR*  
*Spirituosenflasche 40,- EUR*

### Rechnungslegung

*Sofern wir keine anderen schriftlichen Angaben erhalten, werden alle gebuchten Leistungen dem Veranstalter in Rechnung gestellt.*

*Eine Anzahlung in Höhe von 50% der gebuchten Leistungen ist bis 8 Wochen vor Veranstaltungsbeginn zu leisten.*



RHEINHOTEL SCHULZ

## Pauschalen

### *Getränkepauschale „Classic“*

*inklusive Sekt, alkoholfreie Getränke, Bier, Wein und Kaffee/Tee  
buchbar ab 7 Stunden*

*7,50 EUR pro bestellter Person pro Stunde*

### *Getränkepauschale „Party“*

*in Kombination mit Getränkpauschale „Classic“*

*inklusive zwei Longdrinks und Cocktails  
aus unserem Getränkeangebot  
buchbar ab 4 Stunden*

*3,50 EUR pro bestellter Person pro Stunde*

*Alle Komponenten sind auch einzeln und nach Verbrauch buchbar.*



RHEINHOTEL SCHULZ

## Unsere Speisenempfehlungen

Zur Feier Ihres besonderen Anlasses bieten wir Ihnen  
Menüs für 10 bis maximal 70 Personen  
sowie Buffets für 30 bis maximal 120 Personen.

### Canapés

(Mindestabnahme 15 Stück pro Sorte)

Roastbeef und Remoulade	pro Stück	4,00€
Rauchlachs und Sahnemeerrettich	pro Stück	3,50€
Schwarzwälder Schinken und Gewürzgurke	pro Stück	3,50€
Frischkäse und Schnittlauch	pro Stück	3,00€
Marinierten Eismeerschrimps und Dill-Mayonnaise	pro Stück	3,50€

### Kleine Happen

(Mindestabnahme 15 Stück pro Sorte)

Bruschetta mit Crème Fraîche und Kirschtomaten	pro Stück	2,50€
Grissini mit Landschinken	pro Stück	2,50€
Mini Sandwich	pro Stück	3,50€
Quiche Lorraine	pro Stück	3,50€
Hähnchen-Saté mit Erdnuss-Sauce	pro Stück	3,50€
Kalbschnitzelchen auf Kartoffel-Gurkensalat	pro Stück	5,50€
Garnele auf Mango-Salsa	pro Stück	5,50€

### Mitternachtsimbiss

Currywurst mit Brötchen	pro Portion	4,50€
Gulaschsuppe mit Röggelchen	pro Portion	7,50€
Käseauswahl mit Trauben und Salzkräckern	pro Portion	10,50€
Halbes belegtes Brötchen nach Wahl (Käse/Mett/Landschinken/Salami)	pro Portion	3,00€

Gültig ab 26.07 bis 31.12.2018. Alle bis dahin genannten Angebote und Preise verlieren ihre Gültigkeit.



RHEINHOTEL SCHULZ

## *Buffet aus deutschen Landen*

*Rheinische Kartoffelsuppe mit Mettwurst*

\*\*\*

*Geräucherter Lachs und Eifler Bachforelle mit Sahnemeerrettich*

*Heringssalat „Hausfrauen Art“*

*Kartoffelsalat mit Speck und Schnittlauch*

*Diverse frische und Rohkost-Salate mit Hausdressing*

*Wurst und Schinken mit Essiggemüse und Griebenschmalz*

\*\*\*

*Rheinischer Sauerbraten in Rosinensauce*

*Zanderfilet auf Lauchgemüse und Riesling*

*Kasseler-Braten auf Sauerkraut*

*Saisongemüse/Rotkohl/Knödel/Kartoffelpüree*

\*\*\*

*Bayrisch Creme mit Fruchtmark*

*Rote Grütze mit Vanillesauce*

*Frisches Obst*

*Kaiserschmarrn*

*44,00 € pro Person*



RHEINHOTEL SCHULZ

## *Mediterranes Buffet*

*Cremesuppe von Strauchtomaten  
mit nativem Olivenöl und Ricotta*

\*\*\*

*Gegrillte Gamberetti mit Chili und Limette*

*Galia-Melone mit Serrano-Schinken*

*Diverse Blatt- und Rohkostsalate mit Hausdressing*

*Anti Pasti mit Grana Padano*

*Caprese „Classico“*

*Linsensalat mit Pistazienmortadella*

\*\*\*

*Maishähnchenbrust in Salbeibutter*

*Ossobuco mit Zitronen-Gremolata*

*Seehecht mit Oliven und Kräutern*

*Ratatouille/Rosmarinkartoffeln/Kartoffelstampf*

*Spinat-Ricotta-Ravioli in Parmesansauce*

\*\*\*

*Italienische Käseauswahl*

*Crema Catalana*

*Panna Cotta mit Heidelbeer-Sugo*

*Sizilianischer Zitronenkuchen*

*Tiramisu*

*52,00 € pro Person*



RHEINHOTEL SCHULZ

## *Rheinhotel Schulz Buffet*

*Rinderconsommé mit Wurzelgemüse und Markklößchen*

\*\*\*

*Räucherlachs und Eifler Bachforelle mit Sahnemeerrettich*

*Diverse Blatt und Rohkostsalate mit Hausdressing*

*Vitello Tonnato vom Kalbsrücken*

*Rinder-Carpaccio mit Rucola und Grana Padano*

*Marinierte Gamberetti mit Cocktailsauce*

*Gegrilltes Gemüse mit Serrano-Schinken*

\*\*\*

*Schweinefilet mit grünem Pfeffer in Cognacsauce*

*Steinbeisserfilet mit Kirschtomaten im Safransud*

*Roastbeef mit Sauce Béarnaise*

*Saisongemüse/Speckbohnen/Kartoffelgratin/Spätzle*

*Kartoffelgnocchi mit Oliven und geschmorter Paprika*

\*\*\*

*Schokoladen-Crème brûlée*

*Weißes Schokoladen-Mousse mit Gewürzkirschen*

*Frisches Obst*

*Französische Käseauswahl*

*Joghurt-Limetten-Mousse*

*62,00€ pro Person*



RHEINHOTEL SCHULZ

## *Menü 1*

*Kartoffelschaumsuppe*

*mit Basilikum-Pesto*

\*\*\*

*Eifler Schweinefilet im Speckmantel mit Grünem Pfeffer*

*Saisongemüse und Rahmpolenta*

\*\*\*

*Vanille-Panna Cotta mit Heidelbeer-Sugo*

*36,00 € pro Person*

## *Menü 2*

*Norwegischer Räucherlachs*

*mit Honig-Senf-Sauce und hausgemachten Reibekuchen*

\*\*\*

*Suppe nach Wahl*

\*\*\*

*Rosa gebratenes Roastbeef mit Portwein-Schalotten-Jus*

*Gemüsebouquet und Fondant-Kartoffeln*

\*\*\*

*Crème brûlée*

*mit Sauerkirsch-Sorbet oder Granatapfel-Sorbet*

*48,00 € pro Person*



RHEINHOTEL SCHULZ

## *Menü 3*

*Tartar von der Gelbschwanzmakrele*

*mit Wasabi und Mango*

\*\*\*

*Suppe nach Wahl*

\*\*\*

*Gebratene Jakobsmuschel*

*auf Avocado und Speck*

\*\*\*

*Limonen-Sorbet*

\*\*\*

*Lamm-Karree unter der Kräuterkruste*

*Bohnen-Cassoulet und Risolee-Kartoffeln*

\*\*\*

*Schokoladenvariation RFS*

*82,00 € pro Person*





RHEINHOTEL SCHULZ

## *Spargelmenü*

*Spargelcremesuppe mit Einlage*

\*\*\*

*Kalbsrückensteak mit Stangenspargel  
Sauce Hollandaise und neuen Kartoffeln*

*oder*

*Zanderfilet mit Stangenspargel  
Sauce Hollandaise und neuen Kartoffeln*

\*\*\*

*Erdbeeren „Romanow“ mit Vanilleeis*

*Tagespreis*



RHEINHOTEL SCHULZ

## *Menübausteine*

*Gestalten Sie sich Ihr individuelles Menü, ganz nach Ihrem Gusto und Budget.*

### *Vorspeisen*

<i>Rinder-Carpaccio mit Rucola und Grana Padano</i>	<i>pro Portion</i>	<i>13,00€</i>
<i>Norwegischer Räucherlachs</i>		
<i>mit Honigsensauce &amp; Reibekuchen</i>	<i>pro Portion</i>	<i>12,00€</i>
<i>Tartar von der Gelbschwanzmakrele mit Mango</i>	<i>pro Portion</i>	<i>18,00€</i>
<i>Großer Gemischter Salat in Hausdressing (Vegan)</i>	<i>pro Portion</i>	<i>9,00€</i>
<i>Gebackener Ziegenkäse mit Gewürz-Äpfeln</i>	<i>pro Portion</i>	<i>12,00€</i>

### *Suppen*

<i>Kartoffelsuppe mit Basilikum-Pesto</i>	<i>pro Portion</i>	<i>6,50€</i>
<i>Rinderconsommé mit Einlage</i>	<i>pro Portion</i>	<i>6,50€</i>
<i>Crèmesuppe von Strauchtomaten mit Ricotta</i>	<i>pro Portion</i>	<i>6,50€</i>
<i>Krustentier-Bisque mit Cognac und Melone</i>	<i>pro Portion</i>	<i>6,50€</i>
<i>Miso Suppe mit Einlage (Vegan)</i>	<i>pro Portion</i>	<i>6,50€</i>

### *Sorbet*

<i>Limonensorbet</i>	<i>pro Portion</i>	<i>4,00€</i>
<i>Kirschorbet</i>	<i>pro Portion</i>	<i>4,00€</i>

**Gültig ab 26.07 bis 31.12.2018. Alle bis dahin genannten Angebote und Preise verlieren ihre Gültigkeit.**



RHEINHOTEL SCHULZ

## Hauptgänge

### Fleisch

*Gebratene Maispouardenbrust*

*mit Salbei und Zucchini-Risotto* *pro Portion* 22,00€

*Rosa gebratenes Roastbeef mit Portweinjus,*

*Gemüsebouquet und Fondant-Kartoffeln* *pro Portion* 26,50€

*Kalbsrückensteak mit Pfeffer-Rahm-Sauce,*

*Saisongemüse und Meersalzkartoffeln* *pro Portion* 26,50€

*Lammkarree mit Kräuterkruste,*

*Bohnen-Cassoulet und Risolee-Kartoffeln* *pro Portion* 33,00€

*Schweinefilet im Speckmantel*

*mit Gemüse und Rahmpolenta* *pro Portion* 22,00€

### Fisch

*Steinbeisserfilet mit Wurzelgemüse*

*im Tomatenfischsud* *pro Portion* 23,50€

*Zanderfilet*

*mit Zanderbäckchen und Spinat-Risotto* *pro Portion* 24,50€



RHEINHOTEL SCHULZ

## *Hauptgänge*

### *Vegetarisch*

#### *Spinat-Ricotta-Ravioli*

*mit frischem Blattspinat und Grana Padana*                      *pro Portion*                      *14,50€*

#### *Pappardelle*

*mit Kirschtomaten, jungem Lauch und Chili*                      *pro Portion*                      *13,00€*

#### *Safran-Risotto mit Gegrilltem Gemüse*

*pro Portion*                      *17,50€*

### *Dessert*

*Vanille Panna Cotta mit Heidelbeer-Sugo*                      *pro Portion*                      *7,00€*

*Schokoladen-Creme brûlée mit Fruchtsorbet*                      *pro Portion*                      *9,00€*

*Weißes Schokoladenmousse mit Gewürzkirschen*                      *pro Portion*                      *7,50€*

*Dessert Variation RHS*                      *pro Portion*                      *10,50€*



RHEINHOTEL SCHULZ

## Bankettgetränke

### Sekt/ Secco

Brogsitter, Bro-Secco, trocken	0,1l	5,50€
	0,75l	29,50€
Manufactur Jörg Geiger Prisecco „Weißduftig“, alkoholfrei	0,2l	8,20€

### Aperitif

Hausaperitif „Rheinhotel Schulz“	0,1l	7,50€
Glas Sekt mit Rotem Weinbergpfirsich-Likör von Vallendar		
Campari	4cl	4,50€
mit Soda oder Orangensaft	0,2l	7,50€
Hugo	0,2l	7,50€
Aperol Spritz	0,2l	7,50€
Aperol Lemon Spritz	0,2l	7,50€
Martini Bianco	4cl	4,50€
Sherry Emilio Hidalgo	5cl	4,50€

### Mineralwasser & Limonaden

Selters Exclusiv	0,25l	3,00€
Selters Exclusiv	0,75l	7,50€
Selters Leicht Exclusiv	0,25l	3,00€
Selters Leicht Exclusiv	0,75l	7,50€
Selters Naturell Exclusiv	0,25l	3,00€
Selters Naturell Exclusiv	0,75l	7,50€
Coca Cola / Coca Cola light	0,2l	3,00€
Fanta, Sprite, Mezzo Mix	0,2l	3,00€
Schweppes Tonic Water	0,2l	3,00€
Schweppes Bitter Lemon	0,2l	3,00€
Schweppes Ginger Ale	0,2l	3,00€

### Säfte

Orange – 100% Direktsaft	0,2l	4,00€
Orange – 100% Direktsaft	0,75l	9,50€
Streuobst-Apfel – Naturtrüb	0,2l	4,00€
Streuobst-Apfel – Naturtrüb	0,75l	9,50€
Roter Rabenhorstler – Traubensaft	0,2l	4,00€
Roter Rabenhorstler – Traubensaft	0,75l	9,50€
11 Plus 11 Gelb – Direktsaft aus 11 Früchten	0,2l	4,00€
11 Plus 11 Gelb – Direktsaft aus 11 Früchten	0,75l	9,50€
Rotbäckchen Klassik – Das Original seit 1952	0,2l	4,00€
Rotbäckchen Klassik – Das Original seit 1952	0,75l	9,50€

Gültig ab 26.07 bis 31.12.2018. Alle bis dahin genannten Angebote und Preise verlieren ihre Gültigkeit.



RHEINHOTEL SCHULZ

## *Biere*

Peters Kölsch vom Fass	0,2l	2,50€
Bitburger Pils vom Fass	0,3l	3,20€
Schöffenhofer Hefeweizen	0,5l	4,60€
Schöffenhofer Hefeweizen Alkoholfrei	0,5l	4,60€
Bitburger Alkoholfrei	0,33l	3,50€
Vitamalz	0,33l	3,50€
Faß Bitburger Pils / Peters Kölsch	10l	150,00€
Faß Bitburger Pils / Peters Kölsch	30l	300,00€
Faß Bitburger Pils / Peters Kölsch	50l	450,00€

## *Spirituosen*

### **Obstbrände aus dem Hause Vallendar, Mosel**

*„Ob beim Kochen oder beim Brennen – mir geht es um die pure Lust“ Zitat Hubertus Vallendar. Wir sagen das schmeckt man auch.*

Williams-Christ-Birne	2 cl	4,70€
Apfel & Birne	2 cl	4,70€
Haselnuss „das Original“	2 cl	4,70€
Marillengeist	2 cl	4,70€
Himbeergeist	2 cl	4,70€
Roter Weinbergpfirsich Likör	2 cl	4,70€
Tresterbrand Barrique	2 cl	4,90€

### *Aquavit*

Malteser Aquavit	2 cl	3,70€
Linie Aquavit	2 cl	3,70€

### *Kräuter & Bitter*

Ramazzotti	4 cl	5,70€
Averna	4 cl	5,70€
Fernet Branca	4 cl	5,70€

### *Grappa*

Nonino Grappa Vendemmia Millesimata	2 cl	5,70€
Nonino Grappa Merlot	2 cl	5,70€
Nonino Grappa Chardonnay	2 cl	5,70€

### *Whisk(e)y/Scotch*

Eilan Gilan Speyside Scotch Whisky	4cl	6,20€
------------------------------------	-----	-------

### *Rum*

Bacardi white	4 cl	6,20€
---------------	------	-------

**Gültig ab 26.07 bis 31.12.2018. Alle bis dahin genannten Angebote und Preise verlieren ihre Gültigkeit.**



## RHEINHOTEL SCHULZ

### *Cognac, Weinbrand & Calvados*

Leopold Gourmel Cognac XO	2 cl	7,50€
Asbach Uralt	2 cl	4,50€
Louis de Lauriston fine Calvados	2 cl	5,50€

### *Liköre*

Grand Marnier	2 cl	4,70€
Amaretto	2 cl	5,70€
Baileys	2 cl	5,70€
Sambuca	2 cl	5,70€

### *Longdrinks*

Gordon´s Dry Gin mit Tonic Water	Glas	6,50€
Bombay Gin mit Tonic Water	Glas	7,50€
Absolut Vodka mit Bitter Lemon oder Orangensaft	Glas	7,50€
Asbach mit Cola	Glas	7,50€
Barcardi White mit Cola	Glas	7,50€

### *Cocktails*

Caipirinha	Glas	7,90€
Mojito	Glas	7,90€
Tequila Sunrise	Glas	8,50€
Long Island Icetea	Glas	9,00€

*Korkgeld für selbstorganisierte Spirituosen pro gelagerter Flasche 50,00 €*

### *Heißgetränke*

Tasse Kaffee	2,90€
Kännchen Kaffee	5,70€
Kanne Kaffee ( 7 Tassen )	10,80€
Tasse Kaffee Hag	2,90€
Kännchen Kaffee Hag	5,70€
Kanne Kaffee Hag ( 7 Tassen )	10,80€
Tasse Tee	2,90€
Kännchen Tee	5,70€
Espresso	2,90€
Espressp Macchiato	2,90€
Doppelter Espresso	5,70€
Cappuccino	3,20€
Milchkaffee	3,70€
Latte Macchiato	3,70€
Heiße Schokolade	3,20€

**Gültig ab 26.07 bis 31.12.2018. Alle bis dahin genannten Angebote und Preise verlieren ihre Gültigkeit.**



RHEINHOTEL SCHULZ

## Weine

### Weißwein

Weingut Krupp, Unkel Riesling „Unkeler Sonnenberg“, trocken	0,75l	29,50€
Weingut Gebr. Bertram, Ahr Weißburgunder ,trocken	0,75l	29,00€
Weingut Kallfelz, Mosel Merler Königslay – Terrassen, Riesling, trocken	0,75l	31,50€
Weingut Brogsitter, Ahr Grauburgunder vom Löss, trocken	0,75l	32,50€
Weingut Ellermann-Spiegel, Pfalz Grauburgunder trocken	1,00l	36,00€
Weingut Pieper, Königswinter Cuvée „Drachenländer“ , halbtrocken	1,00l	36,00€

### Roséwein

Weingut Ellermann-Spiegel, Pfalz Portugieser Weißherbst, trocken	1,00l	36,00€
Weingut Pieper, Königswinter „Pieper Pink“, Spätburgunder, Weißherbst, trocken	0,75l	25,00€
Weingut Brogsitter, Ahr No.1 Blanc de Noir, Spätburgunder, weißgekeltert, trocken	0,75l	31,00€

### Rotwein

Weingut Krupp, Unkel Spätburgunder „Unkeler Funkeler“, trocken	0,75l	29,50€
Weingut Ellermann-Spiegel, Pfalz Cuvée „Simsalabim“, Cabernet, Merlot & Dornfelder, trocken	1,00l	36,00€
Weingut Gebr. Bertram, Ahr Spätburgunder „Nova“, trocken	0,75l	41,00€

*Korkgeld für selbstorganisierte Weine pro gelagerter Flasche 20,00 €*

**Gültig ab 26.07 bis 31.12.2018. Alle bis dahin genannten Angebote und Preise verlieren ihre Gültigkeit.**